

Pierwsze 4 środkowe
segmenty w cenie
499 000 PLN !!!

OSIEDLE

MAJOWY ZAKĄTEK

TWÓJ WYMARZONY DOM!



OSIEDLE
MAJOWY ZAKĄTEK

TWÓJ DOM

WYMARZONE MIEJSCE NA ZIEMI

Cieszymy się, że możemy zaprezentować Państwu nasze nowe osiedle domów jednorodzinnych w zabudowie szeregowej - Osiedle Majowy Zakątek w urokliwej Jaworzynie Śląskiej! Osiedle to składa się z 44 pięknie zaprojektowanych domów jednorodzinnych, które zostały wybudowane z myślą o spełnieniu potrzeb naszych przyszłych mieszkańców.



Założeniem Osiedla Majowy Zakątek było stworzenie miejsca, w którym połączona zostanie wygoda życia w mieście z bliskością natury. Domy na osiedlu posiadają ogród, który pozwala cieszyć się świeżym powietrzem oraz spokojną atmosferą, a także zapewnia miejsce na relaks i zabawę dla dzieci. Osiedle znajduje się w spokojnej okolicy, jednocześnie będąc blisko miasta i jego atrakcji. Osiedle Majowy Zakątek znajduje się w południowo zachodniej części miasta przy ul. Konstytucji 3 Maja.



Dom szeregowy - segment zewnętrzny : **609 000 PLN**

Dom szeregowy - segment środkowy : **570 000 PLN**

PROMOCJA

Pierwsze 4 środkowe segmenty w cenie

499 000 PLN !!!

Z pompą ciepła za jedyne

519 000 PLN !!!

ENERGOOSZCZĘDNE ROZWIĄZANIA

NOWOCZESNY DOM Z MYŚLĄ O PRZYSZŁOŚCI

Energooszczędne domy to budynki, które zostały zaprojektowane i wykonane z myślą o optymalizacji zużycia energii. Ich celem jest zmniejszenie wpływu na środowisko naturalne poprzez ograniczenie emisji gazów cieplarnianych oraz zmniejszenie kosztów utrzymania.

Wysokosprawne okna i drzwi pozwalają na zachowanie stałej temperatury wewnątrz budynku poprzez minimalizowanie strat ciepła, a inteligentne systemy zarządzania energią pozwalają na optymalne wykorzystanie energii elektrycznej oraz ogrzewania i chłodzenia.



WYGODNY PRZESTRONNY DOM

Chcesz zamieszkać w przestronnym domu, który pozwoli Ci na swobodę i komfort w codziennym życiu? Oferujemy szeroki wybór domów jednorodzinnych, które charakteryzują się przestronnymi i funkcjonalnymi wnętrzami. Nasze domy zostały zaprojektowane tak, aby sprostać oczekiwaniom najbardziej wymagających klientów. Domy w Osiedlu Majowy Zakątek posiadają przemyślane rozkłady pomieszczeń, duże okna, co zapewnia odpowiednią ilość światła i przestrzeni.



DUŻY SALON Z KUCHNIĄ

Salon z aneksem kuchennym to coraz bardziej popularne rozwiązanie w nowoczesnym projektowaniu wnętrz co pozwala na większą funkcjonalność pomieszczenia. Dzięki temu można w pełni wykorzystać przestrzeń, która w przypadku oddzielnej kuchni byłaby ograniczona. Otwierając drzwi z salonu na ogród, można utworzyć jedną, spójną przestrzeń, która łączy się w sobie wnętrze i otoczenie.

WYGODNA SYPIALNIA

Sypialnia z widokiem na ogród to jedno z najbardziej pożądanых miejsc w domu. Będąc miejscem rekalsu i czasu regeneracji ma istotny wpływ na dobrostan organizmu. Przestrzenne okno gwarantuje dużą ilość światła dziennego, co ma pozytywny wpływ na samopoczucie.



NOWOCZESNA ŁAZIENKA

Nowoczesna łazienka do miejsca, które łączą w sobie praktyczność, wygodę i styl. Współczesne trendy kładą duży nacisk na minimalizm, czyste linie i naturalne materiały. Łazienka to nie tylko miejsce do codziennej toalety, ale również przestrzeń relaksacyjną, w której możesz odprężyć się po ciężkim dniu.



FUNKCJONALNE PIĘKNE WNĘTRZA

Otwierając drzwi z salonu na ogród, można utworzyć jedną, spójną przestrzeń, która łączy się w sobie wnętrze i otoczenie. Dzięki temu organizacja przyjęć i spotkań na świeżym powietrzu staje się łatwiejsza i bardziej komfortowa dla nas i gości. Natomiast przestronna sypialnia z pięknym widokiem na ogród zapewni maksymalny komfort i relaks w codziennym użytkowaniu.



Salon połączony z kuchnią zapewnia przestrzeń



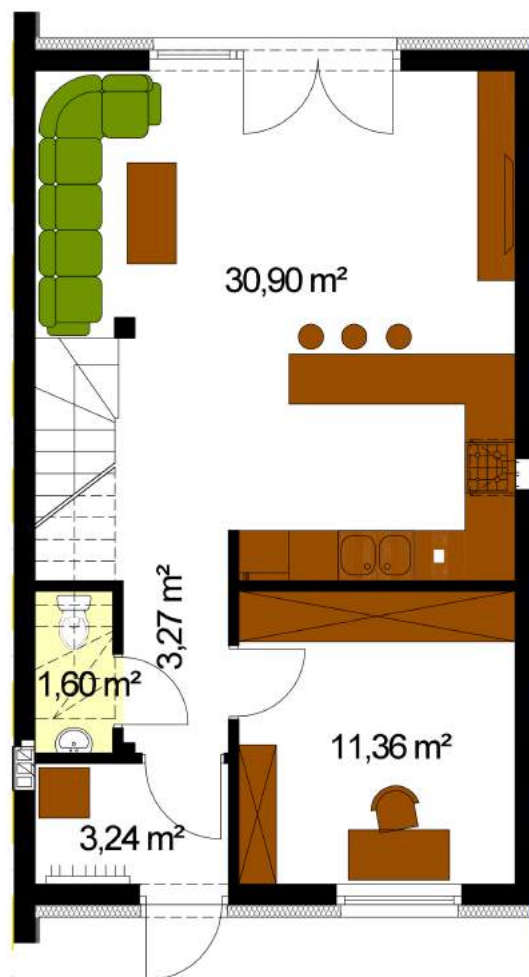
Sypialnia z widokiem na ogród

PLAN PARTERU

• Salon z aneksem kuchennym	• 30,9 m ²
• Pokój	• 11,4 m ²
• WC	• 1,6 m ²
• Wiatrołap	• 1,8 m ²
• Kotłownia	• 1,6 m ²
• Korytarz	• 3,3 m ²

NA PARTERZE ZAPROJEKTOWANO DLA CIEBIE:

- **przestronny, duży salon** z bezpośrednim wyjściem na taras z pięknym widokiem na stworzony przez Ciebie ogród,
- **przejrzystą, rozjaśnioną naturalnym światłem kuchnię**, w której będziesz mógł realizować swoje najśmielsze fantazje kulinarne,
- toaletę,
- pokój, który może służyć **jako gabinet**,
- wiatrołap z miejscem na obuwie i odzież wierzchnią

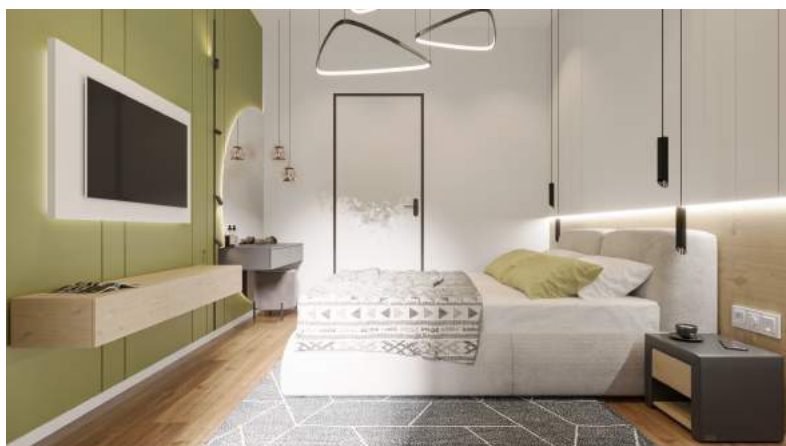
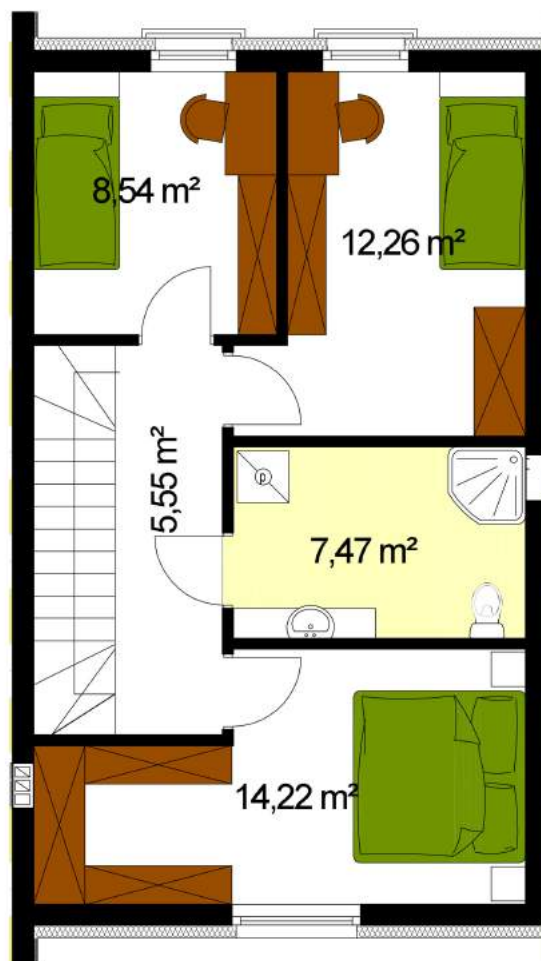


PLAN PODDASZA

• Sypialnia	• 14,2 m ²
• Sypialnia	• 12,2 m ²
• Sypialnia	• 8,5m ²
• Łazienka	• 7,5 m ²
• Korytarz	• 5,5 m ²

NA PODDASZU ZAPROJEKTOWANO DLA CIEBIE:

- przestronna, **prawie 15 m²**, sypialnia małżeńska skąd rozpościera się piękny widok,
- dwa przestronne pokoje,
- wygodna, **duża łazienka**, z łatwym dostępem ze wszystkich pokoi, co umożliwi bezkonfliktowe korzystanie z niej przez domowników





OSIEDLE
MAJOWY ZAKĄTEK

Tel. 607 188 871

Tel. 514 791 833

Email : biuro@osiedlemajowyzakatek.pl

WWW.OSIEDLEMAJOWYZAKATEK.PL

UWAGA: Niniejsza prezentacja ma charakter informacyjny i nie stanowi oferty handlowej w rozumieniu przepisów Kodeksu Cywilnego. Wizualizacje mają charakter poglądowy, kolory i kształty mogą odbiegać od rzeczywistości